

OG BODENAUFBAUTEN

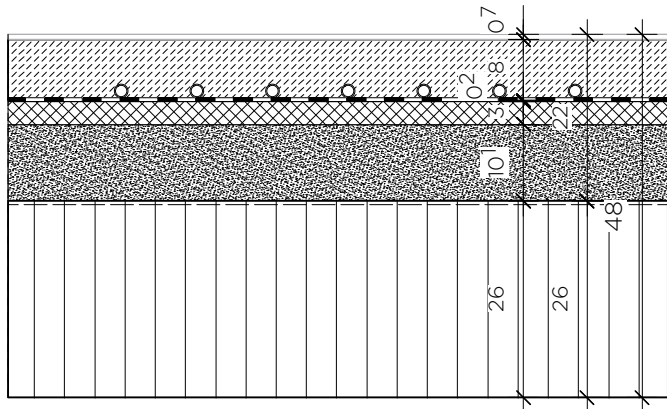
Hinweis:
zusammen mit Übersichtsplänen
Grundrisse Wandstile zu lesen

DIESE ZEICHNUNG IST URHEBERRECHTLICH
GESCHÜTZT UND NUR IN VERBINDUNG MIT
DER STATIK GÜLTIG!
ALLE AUSSBAUMASSE SIND AM BAU NEHMEN!
ALLE MASSE SIND VOR ORT
VERANTWORTLICH ZU PRÜFEN!
UNSTIMMIGKEITEN SIND VOR AUSFÜHRUNG
MIT DER PROJEKTL EITUNG ZU KLÄREN!

0.00m OKFF = 179.90m ü. NN

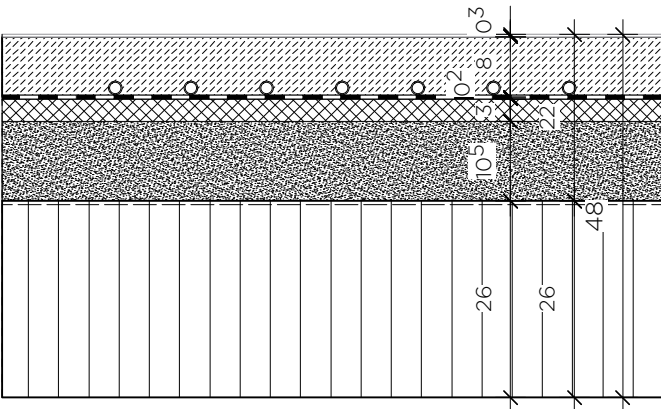
INDEX	DATUM	ART DER ÄNDERUNG	GEZ

Obergeschoss Nadelvlies
REI30



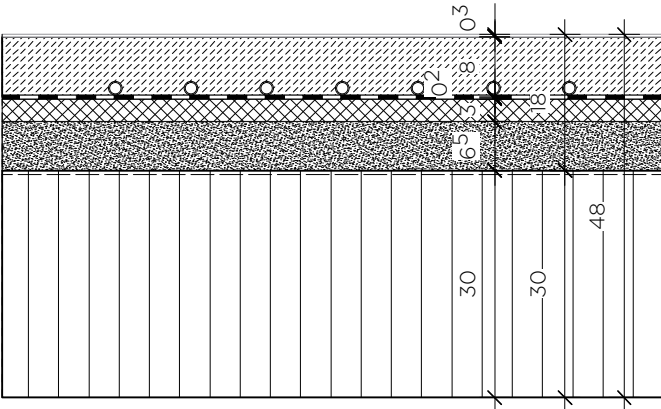
- BODENAUFBAU Nadelvlies**
- | | |
|--------|--|
| 7 mm | Nadelvlies z.B. forbo forte |
| 80 mm | Heizestrich |
| 2 mm | PE-Folie, Tackerplatte (<i>Leistung TGA</i>) |
| 30 mm | Trittschalldämmung (<i>Leistung TGA</i>) |
| 101 mm | gebundene Schüttung |
| | Trennfolie |
| 260 mm | Brettstapeldecke gem. Ang. Statik |
| 48cm | Bodenaufbau |

Obergeschoss Kautschuk
REI30



- BODENAUFBAU Kautschuk**
- | | |
|--------|--|
| 3 mm | Kautschuk z.B. noraplan |
| 80 mm | Heizestrich |
| 2 mm | PE-Folie, Tackerplatte (<i>Leistung TGA</i>) |
| 30 mm | Trittschalldämmung (<i>Leistung TGA</i>) |
| 105 mm | gebundene Schüttung |
| | Trennfolie |
| 260 mm | Brettstapeldecke gem. Ang. Statik |
| 48cm | Bodenaufbau |

Obergeschoss Kautschuk
REI30



- BODENAUFBAU Kautschuk**
- | | |
|--------|--|
| 3 mm | Kautschuk z.B. noraplan |
| 80 mm | Heizestrich |
| 2 mm | PE-Folie, Tackerplatte (<i>Leistung TGA</i>) |
| 30 mm | Trittschalldämmung (<i>Leistung TGA</i>) |
| 65 mm | gebundene Schüttung |
| | Trennfolie |
| 300 mm | Brettstapeldecke gem. Ang. Statik |
| 48cm | Bodenaufbau |

PROJEKT
JUZ IM SPORTPARK
LIMBURG SÜD

Zeppelinstraße 41
65549 Limburg an der Lahn

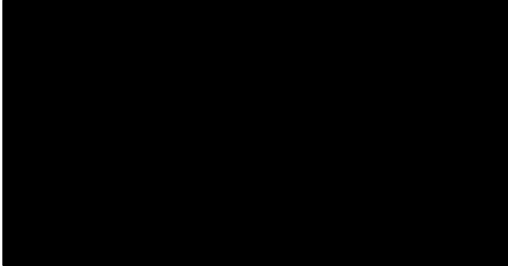
PLANUNGSPHASE
LP 5-AUSFÜHRUNGSPLANUNG

BAUHERR:IN



Magistrat der Kreisstadt Limburg a. d. Lahn
Über der Lahn 1
65549 Limburg

ARCHITEKT:IN



PLAN-NR.

A_7_06

PLANINHALT

BTK_Bodenaufbauten OG

MASSSTAB	DATUM	INDEX
1:10	24.03.26	—
PROJEKTNUMMER	PLANGRÖSSE	GEZEICHNET
23035	DIN A3	LS

UNTERSCHRIFT

VORABZUG